

connect **IT**[®]
BATTLE KEYBOARD

UŽIVATELSKÁ
PŘÍRUČKA



*Volajícím bude od operátora účtována standardní sazba za telefonní hovor.

SYSTÉMOVÉ POŽADAVKY

- Microsoft Windows XP/Vista/7
- PC se zabudovaným USB portem (1.1 / 2.0)
- Optická mechanika
- 50 MB volného místa na disku

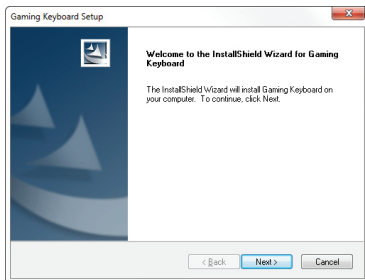
INSTALACE

Zapojte BATTLE KEYBOARD do počítače a nainstalujte ovladače z příloženého CD podle následujících instrukcí.

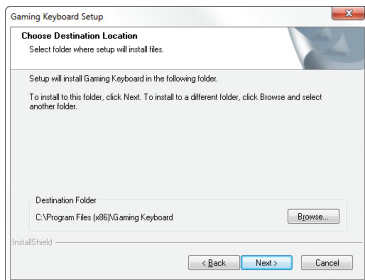
1. Otevřete složku s ovladači a spusťte soubor setup.exe:



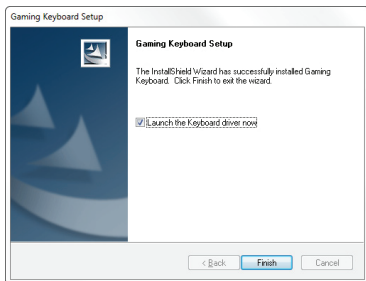
2. Klikněte na tlačítko **Next**:



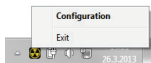
3. Vyberte cílovou složku a poté klikněte na tlačítko **Next**, začne instalace ovladačů:



4. Instalaci ukončíte pomocí tlačítka **Finish**:



5. V pravém dolním rohu se Vám objeví ikona ovladačů klávesnice, dvojitým klikem nebo přes pravé tlačítko a volbu **Configuration** se dostanete k nastavení klávesnice.



6. Ovladače klávesnice:



RESET

1. Při prvním spuštění ovladačů klávesnice klikněte na tlačítko **RESET** a potvrďte jej tlačítkem **OK**. Klávesnice je nyní připravena k použití.

KLÁVESOVÉ PROFILY

1. Klávesové profily lze ukládat na disk, ale v ovladačích jich může být nahráno pouze pět.
2. Mezi profily můžete přepínat pomocí kláves „M1“, „M2“ a „M3“. Čtvrtý a pátý profil je možné vybrat pouze v ovladačích.
3. Při přiřazení programu některému z profilů dojde k jeho automatické aktivaci při spuštění programu nebo při přepnutí na daný program.

MAIN CONTROL

Veškeré klávesy kromě kláves Esc, F1 až F6, F12, Insert, Delete, Home, End, PageUp, PageDown, Fn jsou programovatelné. Lze jim přiřadit jiná libovolná klávesa nebo tlačítko/funkce myši.

MACRO SETTINGS

Klávesám G1-G5, Insert, Delete, Home, End, PageUp, PageDown je možné přiřadit makro, multimediální funkce, příkaz prohlížeči Internet Explorer, funkce tlačítek myši, klávesová zkratka, spuštění libovolného programu nebo je vypnout.

MACRO MANAGER

Ke správě maker lze použít dialog **MACRO MANAGER**. Zde lze makra pojmenovávat, nahrávat, mazat.

Zaškrtnutím volby „Record delays between key commands“ docílíte zaznamenávání rozestupů mezi stisknutími jednotlivých kláves.

Přímé nahrávání makra

Nahrání makra např. pro klávesu G1:

1. Stiskněte klávesu MR.
2. Stiskněte klávesu G1, na kterou chcete nahrát makro a tímto začne nahrávání.
3. Zadejte sekvenci kláves pro makro, např. klávesy „1234“.
4. Znovu stiskněte klávesu MR pro ukončení nahrávání.

ADVANCED SETTINGS

1. V pokročilém nastavení můžete nastavit frekvenci snímání klávesnice (125-1000 Hz).
2. Vypnout/zapnout klávesu Windows.
3. Nastavit barvu podsvícení klávesnice...
4. ...a jeho intenzitu nebo efekt dýchání.

Změnu barvy a intenzitu nebo efekt podsvícení je možné změnit stiskem kláves Esc a F12 společně s klávesou Fn.

MULTIMEDIÁLNÍ FUNKCE

Multimediální funkce na klávesách F1-F6 jsou dostupné společným stisknutím s klávesou Fn.