

USER MANUAL
BENUTZERHANDBUCH
UŽIVATELSKÝ MANUÁL
POUŽÍVATEĽSKÝ MANUÁL
HASZNÁLATI ÚTMUTATÓ



EN MAGSAFE COMPATIBLE WIRELESS CHARGER
DE MAGSAFE KOMPATIBLES DRAHTLOSES LADEGERÄT
CZ MAGSAFE KOMPATIBILNÍ BEZDRÁTOVÁ NABÍJEČKA
SK MAGSAFE KOMPATIBILNÁ BEZDRÔTOVÁ NABÍJAČKA
HU MAGSAFE KOMPATIBILIS VEZETÉK NÉLKÜLI TÖLTŐ



THANK YOU FOR BUYING A CONNECT IT PRODUCT.

Do you want to be the first to know about other news of CONNECT IT? Follow us on social media.



#connectit

- Before putting this product into operation please read through the User's Manual carefully, even if you are already familiar with the use of similar products. Use the product only as described in this User's Manual.
- Keep this User's Manual for future reference. It is an integral part of the product and may contain important instructions for commissioning this product, its operation and cleaning.
- Make sure that all other people handling this product are familiar with this Manual. If you hand the product over to other people, make sure that they read this User's Manual, which shall be given to them together with the product.

We recommend keeping the original packaging of the product, proof of purchase and the warranty card, if supplied, at least for the warranty period. In case of transport, we recommend packing the product in the original packaging, in which it has been delivered in, as it protects it best against damage during transport.

Scan this QR code to get the latest version of the User's Manual. In your smartphone, open the QR code reader application and point the smartphone at this code – the page for downloading the latest version of the User's Manual will open:



You can also find the latest version of the User's Manual on our website www.connectit-europe.com

The text and technical specifications are subject to change.



1 Safety Notice

- Before use, check the compatibility of the information on this product and the product you will be connecting to it.
- Connect this product only to a mains supply the voltage of which is the same as that shown on the type plate of this product.
- This product is not intended for use by persons (including children) with reduced physical, sensory or mental capabilities, or lack of experience and knowledge, unless they are under supervision or have been instructed on how to use the product by a person responsible for their safety.
- This product is not a toy. Keep it out of reach of children who should be supervised to ensure that they do not play with this product.
- If plastic bags are part of the packaging material of this product, keep them out of reach of children and do not allow children to play with them. There's a choking hazard.
- Use this product only for the purpose for which it is intended. Improper use of this product may cause a risk of fire, explosion or other hazard and may void the warranty.
- Unplug this product from the mains when not in use.
- Do not short the connectors on this product.
- It is prohibited to use this product if it shows any signs of mechanical damage or has a suspicious odour.
- This product is intended for indoor use only; do not use it outdoors.
- Do not use or leave this product in damp, dusty or otherwise contaminated environments.
- Do not expose this product to excessive pressure or shock.
- Protect this product from excessive moisture; never immerse it in water or other liquid, and do not expose it to dripping or splashing water.
- Protect this product from the intrusion of foreign objects.
- If this product is damaged, have it repaired by a professional (service) company. Repairs to this product must only be carried out by the manufacturer, an authorized service centre or similarly qualified person to avoid a dangerous situation.
- Never repair this product yourself, disassemble it or make any modifications to it - there is a risk of electric shock.
- Do not wash this product under running water. Use only a clean, soft, dry, lint-free cloth for cleaning. Do not use solvents, cleaning agents or other chemicals for cleaning.
- Always pay attention to the steering when driving.

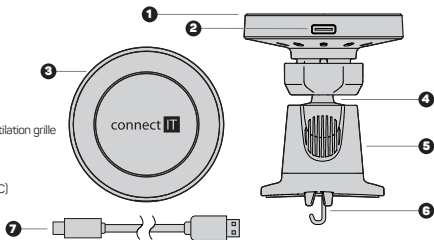
2 Technical specification

- MagSafe magnetic ring compatible with Apple iPhone
- 360° adjustable joint
- Smart Fast Charge function for fast charging.
- Universal mounting option for all kinds of car ventilation.
- Package includes metal ring with 3M sticker.
- Input: USB-C port 5 V 2.0 A / 9 V 2.0 A / 12 V 2.0 A
- Wireless output: 5 W / 7.5 W / 10 W / 15 W
- Max. input power: 15 W
- USB-A -> USB-C charging cable (1 m length)
- Wireless charging frequency: 100-205 kHz
- Wireless charging efficiency: ≥ 75%
- Range of distance for wireless charging: 1-3 mm
- Length of locking hook: 32 mm
- Weight: 87 g
- Dimensions of the base: Ø 60 × 80 mm

3 Description of individual parts

A

- 1 Charging surface
- 2 USB-C (Type C) connector
- 3 MagSafe magnetic ring
- 4 Ball joint
- 5 Holder mounted on the car ventilation grille
- 6 Locking hook
- 7 Power cable (USB-A -> USB-C)



4 Notices

The use of the product limits your awareness of surrounding sounds. Therefore do not drive vehicles or operate any machines when using the product. Clean the product using a soft damp cloth that does not give up any fluff. Do not use any aggressive agents for cleaning.

INSTRUCTIONS AND INFORMATION REGARDING THE DISPOSAL OF USED PACKAGING MATERIALS

Packaging materials and old appliances shall preferably be recycled. The packaging materials of this product can be disposed of as sorted waste. The same applies to the plastic bags made of polyethylene (PE) and other materials – please hand them over for recycling.



DISPOSAL OF WASTE ELECTRICAL & ELECTRONIC EQUIPMENT

In accordance with the European Directive 2012/19/EU on waste electrical and electronic equipment (WEEE), this appliance is labeled with this symbol on the product or its packaging to indicate that this product shall not be treated as household waste. It must be disposed of at a collection site for recycling of waste electrical and electronic equipment. The proper disposal of this product helps to prevent adverse impacts on the environment and human health, which could otherwise result from improper waste disposal. The disposal shall be carried out in accordance with waste management regulations. For more detailed information about the recycling of this product, contact the local authorities, household waste disposal services or the shop where you have bought the product. For proper disposal, renewal and recycling, hand the products over to the designated collection sites. Alternatively, in some EU or other European countries, you can return the products to your local dealer when buying an equivalent new product. The proper disposal of this product helps to preserve valuable natural resources and prevent potential adverse impacts on the environment and human health, which could result from improper waste disposal. For details, contact your local authorities or the nearest collection facility. In case of improper disposal of this type of waste, fines may be imposed in accordance with national legislation.

For business entities in the EU countries

If you want to dispose of electrical and/or electronic equipment, please contact your dealer or supplier for the necessary information.

Disposal in other countries outside the European Union

This symbol is valid in the European Union. If you want to dispose of this product, contact your local authorities or your dealer for the necessary information about the proper way of disposal.

In accordance with the law, we provide the take-back, processing and free environmentally friendly disposal of electrical and electronic equipment through the collective system of REMA Systém, a.s. The main purpose is to protect the environment by ensuring the efficient recycling of waste electrical and electronic equipment.

For the current list of collection sites, see the web www.rema.cloud



This product meets all the basic requirements of the applicable EU directives. It is CE marked. This mark indicates the conformity of the product's technical characteristics with the applicable technical regulations. The EU Declaration of Conformity is available at www.connectit-europe.com.



WIR DANKEN IHNEN FÜR DEN KAUF EINES PRODUKTS VON CONNECT IT.

Wollen Sie als Erste mehr über die Neuheiten von CONNECT IT erfahren? Folgen Sie uns in den sozialen Medien.



#connectit

- Vor der Inbetriebnahme dieses Produktes lesen Sie bitte aufmerksam die gesamte Benutzeranleitung, auch dann, wenn Sie bereits die Verwendung von Produkten ähnlichen Typs kennen. Verwenden Sie das Produkt nur so, wie in dieser Benutzeranleitung beschrieben.
- Bewahren Sie diese Benutzeranleitung für den künftigen Bedarf auf. Sie ist integrierter Bestandteil des Produktes und kann wichtige Hinweise zur Inbetriebnahme des Produktes, zu seiner Bedienung und Reinigung enthalten.
- Stellen Sie sicher, dass auch sonstige Personen, die mit dem Produkt umgehen, mit dieser Anleitung bekanntgemacht werden. Sofern Sie das Produkt anderen Personen übergeben, achten Sie darauf, dass sie diese Benutzeranleitung gelesen haben, und übergeben Sie sie gemeinsam mit dem Produkt.

Wir empfehlen, die Originalverpackung des Produktes, den Kaufbeleg und ggf. den Garantieschein zumindest für die Dauer der Garantie aufzubewahren. Im Falle des Transports empfehlen wir, das Produkt in jener Originalverpackung zu verpacken, in welcher es geliefert wurde und welche am besten gegen eine Beschädigung beim Transport schützt.

Die neueste Version dieser Benutzeranleitung erhalten Sie durch das Scannen dieses QR-Codes. Öffnen Sie im Smartphone die App mit dem QR-Code-Leser und richten Sie es auf diesen Code (es wird jene Website geöffnet, auf welcher Sie die neueste Version dieser Benutzeranleitung herunterladen können):



Die neueste Version dieser Benutzeranleitung finden Sie auch auf der Website www.connectit-europe.com

Änderungen des Textes und der technischen Spezifikation vorbehalten.



1 Sicherheitshinweise

- Prüfen Sie vor der Benutzung die Kompatibilität der an diesem Produkt aufgeführten Angaben mit Angaben an dem an zuschließenden Produkt.
- Schließen Sie dieses Produkt nur an das Stromnetz an, dessen Spannung der auf dem Typenschild dieses Produktes genannten Spannung entspricht.
- Dieses Produkt ist nicht für Personen (samt Kindern) mit verringerten physischen, sensorischen oder mentalen Fähigkeiten oder für Personen mit beschränkten Erfahrungen und Kenntnissen vorgesehen, wenn sie nicht fachlich beaufsichtigt werden oder von einem für ihre Sicherheit Verantwortlichen bezüglich des Gebrauchs dieses Produktes nicht unterwiesen wurden.
- Dieses Produkt stellt kein Spielzeug dar. Das Produkt von Kindern fernhalten. Die Kinder sollten beaufsichtigt werden, um sicher zustellen, dass sie mit dem Produkt nicht spielen.
- Falls das Verpackungsmaterial dieses Produktes Plastikbeutel enthält, diese von Kindern fernhalten und nicht zulassen, dass die Kinder damit spielen. Erstickungsgefahr.
- Benutzen Sie dieses Produkt lediglich zu den bestimmungsgemäßen Zwecken. Eine unsachgemäße Benutzung dieses Produktes kann ein Brand- oder Explosionsrisiko oder eine sonstige Gefahr verursachen und das Erlöschen der Garantie zur Folge haben.
- Wenn Sie dieses Produkt nicht benutzen, trennen Sie es vom Stromnetz.
- Die Steckverbindungen an diesem Produkt nicht kurzschließen.
- Es ist untersagt, dieses Produkt zu benutzen, wenn es Zeichen einer mechanischen Beschädigung oder einen verdächtigen Geruch aufweist.
- Dieses Produkt ist ausschließlich zum Gebrauch in Innenräumen vorgesehen und darf nicht im Freien benutzt werden.
- Benutzen und lassen Sie nicht dieses Produkt in einer feuchten, staubigen oder anderweitig verschmutzten Umgebung.
- Setzen Sie das Produkt nicht einem übermäßigen Druck und Stößen aus.
- Schützen Sie das Produkt vor übermäßiger Feuchtigkeit. Tauchen Sie es nie ins Wasser oder eine andere Flüssigkeit und vermeiden Sie Kontakt mit tropfendem oder spritzendem Wasser.
- Schützen Sie das Produkt vor Eindringen von Fremdgegenständen.
- Sollte das Produkt beschädigt sein, überlassen Sie seine Reparatur einer Fachfirma (Servicewerkstatt). Dieses Produkt dürfen lediglich der Hersteller, eine autorisierte Servicewerkstatt oder ähnlich qualifizierte Personen reparieren, um die Entstehung von gefährlichen Situationen zu vermeiden.
- Sie dürfen dieses Produkt auf keinen Fall selbst reparieren, auseinandernehmen oder anpassen – Stromschlaggefahr.
- Spülen Sie dieses Produkt nicht unter fließendem Wasser ab. Benutzen Sie zur Reinigung nur ein sauberes, weiches, trockenes und fusselfreies Tuch. Benutzen Sie zur Reinigung keine Lösungsmittel, Reinigungsmittel oder sonstige Chemikalien.
- Beim Autofahren widmen Sie Ihre vollständige Aufmerksamkeit ausschließlich dem Straßenverkehr.

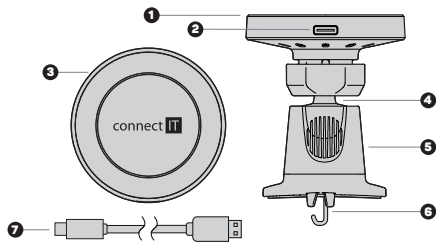
2 Technische Spezifikation

- MagSafe Magnetring, kompatibel mit Apple iPhone
- Einstellbares 360°-Gelenk
- Smart-Fast-Charge-Schnellladefunktion.
- Universale Befestigungsmöglichkeit für alle Arten der Fahrzeugbelüftung.
- Die Verpackung enthält einen Magnetring mit einem 3M-Aufkleber.
- Eingang: USB-C Anschluss 5 V 2,0 A / 9 V 2,0 A / 12 V 2,0 A
- Drahtloser Ausgang: 5 W / 7,5 W / 10 W / 15 W
- Max. Leistungsaufnahme: 15 W
- USB-A -> USB-C Ladekabel (1 m lang)
- Drahtlose Ladefrequenz: 100 – 205 kHz
- Drahtlose Ladeeffizienz: ≥ 75 %
- Abstandsbereich für drahtloses Laden: 1 – 3 mm
- Länge des Arretierhakens: 32 mm
- Gewicht: 87 g
- Abmessungen der Grundfläche: Ø 60 × 80 mm

3 Beschreibung der einzelnen Komponenten

A

- 1 Ladefläche
- 2 USB-C (Typ C) Stecker
- 3 MagSafe Magnetring
- 4 Kugelgelenk
- 5 Lüftungsgitterhalter
- 6 Arretierhaken
- 7 Ladekabel (USB-A -> USB-C)



4 Hinweis

Die Verwendung des Produktes schränkt Sie bei der Wahrnehmung der Umgebungsgeräusche ein. Während der Benutzung lenken Sie daher keine Fahrzeuge bzw. bedienen Sie keine Maschinen. Reinigen Sie das Gerät mit einem weichen, angefeuchteten Tuch, welches nicht fusselfaltig ist. Verwenden Sie bei der Reinigung keine aggressiven Reinigungsmittel.

HINWEISE UND INFORMATIONEN ZUM UMGANG MIT DER GEBRAUCHTEN VERPACKUNG

Geben Sie dem Recycling der Verpackungsmaterialien und alter Geräte den Vorrang. Das Verpackungsmaterial dieses Produktes kann der Erfassung separierten Abfalls zugeführt werden. Geben Sie ebenso die Kunststoffbeutel aus Polyethylen (PE) und anderen Materialien in der Annahmestelle separierten Abfalls zur Wiederverwertung ab.



ENTSORGUNG GEBRAUCHTER ELEKTRISCHER UND ELEKTRONISCHER GERÄTE

Dieses Gerät ist im Einklang mit der Europäischen Richtlinie 2012/19/EU über elektrischen Abfall und elektrische Geräte (WEEE) durch dieses Symbol auf dem Produkt oder seiner Verpackung gekennzeichnet und gibt an, dass dieses Produkt nicht in den Hausmüll gehört. Es ist in die Sammelstelle für das Recycling elektrischer und elektronischer Geräte zu verbringen. Mit der Gewährleistung der richtigen Entsorgung dieses Produktes helfen Sie bei der Verhinderung negativer Folgen für die Umwelt und die menschliche Gesundheit, welche andernfalls durch die ungeeignete Entsorgung dieses Produktes entstünden. Die Entsorgung hat im Einklang mit den Vorschriften für den Umgang mit Abfällen zu erfolgen. Ausführlichere Information zum Recycling dieses Produktes erhalten Sie beim zuständigen Gemeindeamt, beim Dienst für die Entsorgung von Hausmüll oder in jenem Geschäft, wo Sie das Produkt gekauft haben. Zur korrekten Entsorgung, Erneuerung und Wiederverwertung übergeben Sie diese Produkte an die festgelegten Sammelstellen. Alternativ können Sie Ihre Produkte in einigen Ländern der Europäischen Union oder in anderen europäischen Ländern beim Kauf eines äquivalenten, neuen Produktes beim lokalen Händler abgeben. Durch die richtige Entsorgung dieses Produktes helfen Sie, wertvolle Naturrohstoffe zu bewahren und potentiellen, negativen Konsequenzen einer falschen Entsorgung für die Umwelt und die menschliche Gesundheit vorzubeugen. Weitere Einzelheiten können Sie beim Gemeindeamt oder beim nächsten Sammelhof anfordern. Eine falsche Entsorgung dieser Art des Abfalls kann im Einklang mit den nationalen Vorschriften mit einer Geldstrafe belegt werden.

Für Unternehmenspersonen in den Ländern der Europäischen Union

Sofern Sie elektrische und elektronische Geräte und Anlagen entsorgen wollen, fordern Sie bei Ihrem Händler oder Lieferanten die erforderlichen Informationen an.

Entsorgung in den sonstigen Ländern außerhalb der Europäischen Union

Dieses Symbol ist in der Europäischen Union gültig. Sofern Sie dieses Produkt entsorgen wollen, fordern Sie bei den lokalen Behörden oder bei Ihrem Händler die erforderlichen Informationen zur korrekten Art der Entsorgung an.

Gemäß dem Gesetz gewährleisten wir die Rückannahme, die Verarbeitung und die unentgeltliche, umweltfreundliche Entsorgung elektrischer und elektronischer Geräte mittels des kollektiven Systems der Gesellschaft REMA System, a.s. Der Hauptsinn ist der Umweltschutz durch die Gewährleistung des effektiven Recyclings der Abfälle elektrischer und elektronischer Geräte.

Die aktuelle Liste der Sammelstellen finden Sie auf der Webseite www.rema.cloud



Dieses Produkt erfüllt sämtliche, grundlegenden Anforderungen der EU-Richtlinien, die sich auf dieses Produkt beziehen. Es ist mit dem Zeichen CE gekennzeichnet. Dieses Zeichen bringt die Konformität der technischen Eigenschaften des Produktes mit den einschlägigen technischen Vorschriften zum Ausdruck. Die EU-Konformitätserklärung steht unter www.connectit-europe.com zur Verfügung.



DĚKUJEME VÁM ZA ZAKOUPENÍ VÝROBKU CONNECT IT.

Chcete vědět o dalších novinkách značky CONNECT IT jako první? Sledujte nás na sociálních sítích.



#connectit

- Před uvedením tohoto výrobku do provozu si, prosím, pečlivě prostudujte celý uživatelský manuál, a to i v případě, že jste již obeznámeni s používáním výrobků podobného typu. Výrobek použijte pouze tak, jak je popsáno v tomto uživatelském manuálu.
- Tento uživatelský manuál uschovejte pro případ další potřeby, je nedílnou součástí výrobku a může obsahovat důležité pokyny k uvedení výrobku do provozu, jeho obsluze a čištění.
- Zajistěte, aby i ostatní osoby, které budou s výrobkem manipulovat, byly seznámeny s tímto návodem. Jestliže výrobek předáte jiným osobám, dbejte na to, aby si tento uživatelský manuál přečetly a předaly jej jim ho společně s výrobkem.

Minimálně po dobu záruky doporučujeme uschovat originální balení výrobku, doklad o nákupu a případně i záruční list, pokud byl dodán. V případě přepravy doporučujeme zabalit výrobek zpět do originálního balení, ve kterém byl dodán a který jej nejlépe chrání proti poškození při přepravě.

Nejnovější verzi tohoto uživatelského manuálu získáte naskenováním tohoto QR kódu. V mobilním telefonu otevřete aplikci se čtečkou QR kódů a namiřte jej na tento kód (otevírá se vám stránka, kde je možné stáhnout nejnovější verzi tohoto uživatelského manuálu).



Nejnovější verzi tohoto uživatelského manuálu najdete také na webových stránkách www.connectit-europe.com

Změna textu a technické specifikace vyhrazeny.



1 Bezpečnostní upozornění

- Před použitím zkontrolujte kompatibilitu údajů uvedených na tomto výrobku a na výrobku, který k němu budete připojovat.
- Tento výrobek připojujte pouze do elektrické sítě, jejíž napětí je shodné s napětím uvedeným na typovém štítku tohoto výrobku.
- Tento výrobek není určen pro osoby (včetně dětí) se sníženou fyzickou, smyslovou nebo mentální schopností nebo osoby s omezenými zkušenostmi a znalostmi, pokud nad nimi není veden odborný dohled nebo podány instrukce zahrnující použití tohoto výrobku osobou odpovědnou za jejich bezpečnost.
- Tento výrobek není hračka. Uchovávejte jej mimo dosah dětí, které by měly být pod dozorem, aby se zajistilo, že si s tímto výrobkem nebudou hrát.
- Pokud jsou součástí obalového materiálu tohoto výrobku plastové sáčky, uchovejte je mimo dosah dětí a nedovolte, aby si s nimi děti hrály. Hrozí nebezpečí udušení.
- Používejte tento výrobek pouze k účelům, pro které je určen. Nesprávné použití tohoto výrobku může způsobit riziko požáru, výbuchu nebo jiného nebezpečí a může mít za následek zánik záruky.
- Pokud tento výrobek nepoužíváte, odpojte jej od elektrické sítě.
- Na tomto výrobku nezkratujte konektory.
- Je zakázáno používat tento výrobek, pokud jeví známky mechanického poškození nebo podezřelé zápachy.
- Tento výrobek je určen výhradně pro použití v interiéru, nepoužívejte jej ve venkovním prostředí.
- Nepoužívejte ani neponěchávejte tento výrobek ve vlhkém, prašném nebo jinak znečištěném prostředí.
- Nevystavujte výrobek nadměrnému tlaku nebo nárazům.
- Chraňte tento výrobek před nadměrnou vlhkostí, nikdy jej neponořujte do vody nebo jiné kapaliny a nevystavujte jej kapající nebo stříkající vodě.
- Chraňte tento výrobek před vniknutím cizích předmětů.
- Pokud je tento výrobek poškozen, svěťte jeho opravu odborné firmě (servisu). Opravy tohoto výrobku smí provádět pouze výrobce, autorizovaný servis nebo podobně kvalifikovaná osoba, aby se zabránilo vzniku nebezpečné situace.
- V žádném případě neopravujte tento výrobek sami, nerozebírejte jej a neprovádějte na něm žádné úpravy – hrozí nebezpečí úrazu elektrickým proudem.
- Neomývejte tento výrobek pod tekoucí vodou. Pro čištění použijte pouze čistý, měkký a suchý hadřík nezaněchávající vlákna. K čištění nepoužívejte rozpouštědla, čisticí přípravky ani jiné chemikálie.
- Za jízdy se vždy věnujte řízení.

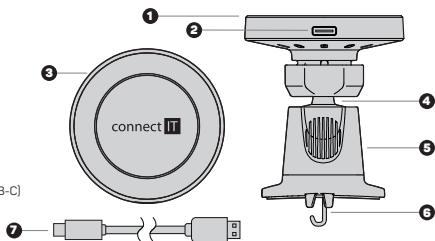
2 Technické specifikace

- MagSafe magnetický kruh kompatibilní s Apple iPhone
- 360° nastavitelný kloub
- Funkce Smart Fast Charge pro rychlonabíjení.
- Univerzální možnost upevnění pro všechny druhy ventilace automobilu.
- Balení obsahuje kovový kruh s 3M samolepkou.
- Vstup: USB-C port 5 V 2,0 A / 9 V 2,0 A / 12 V 2,0 A
- Bezdrátový výstup: 5 W / 7,5 W / 10 W / 15 W
- Max. příkon: 15 W
- Nabíjecí USB-A -> USB-C kabel (délka 1 m)
- Frekvence bezdrátového nabíjení: 100-205 kHz
- Účinnost bezdrátového nabíjení: ≥ 75 %
- Rozsah vzdálenosti pro bezdrátové nabíjení: 1 - 3 mm
- Délka aretačního háku: 32 mm
- Hmotnost: 87 g
- Rozměry základny: Ø 60*80 mm

3 Popis jednotlivých částí

A

- 1 Nabíjecí plocha
- 2 USB-C (Type C) konečka
- 3 MagSafe magnetický kruh
- 4 Kulový kloub
- 5 Držák do mřížky větrání
- 6 Aretační hák
- 7 Nabíjecí kabel (USB-A -> USB-C)



4 Pokyny a informace o nakládání s použitým obalem

Upřednostněte recyklaci obalových materiálů a starých spotřebičů. Obalový materiál od tohoto výrobku může být dán do sběru tříděného odpadu. Stejně tak plastové sáčky z polyethylenu (PE) a jiných materiálů odevzdávejte do sběru tříděného odpadu k recyklaci.



LIKVIDACE POUŽITÝCH ELEKTRICKÝCH A ELEKTRONICKÝCH ZAŘÍZENÍ

Tento spotřebič je označen v souladu s Evropskou směrnicí 2012/19/EU o elektrickém odpadu a elektrických zařízeních (WEEE) označen tímto symbolem na výrobku nebo jeho balení a udává, že tento výrobek nepatří do domácího odpadu. Je nutné odvést ho do sběrného místa pro recyklaci elektrického a elektronického zařízení. Zajištěním správné likvidace tohoto výrobku pomůžete zabránit negativním důsledkům pro životní prostředí a lidské zdraví, které by jinak byly způsobeny nevhodnou likvidací tohoto výrobku. Likvidace musí být provedena v souladu s předpisy pro nakládání s odpady. Podrobnější informace o recyklaci tohoto výrobku zjistíte u příslušného místního úřadu, služby pro likvidaci domovního odpadu nebo v obchodě, kde jste výrobek zakoupili. Ke správné likvidaci, obnově a recyklaci předejte tyto výrobky na určená sběrná místa. Alternativně v některých zemích Evropské unie nebo jiných evropských zemích můžete vrátit své výrobky místnímu prodejci při koupi ekvivalentního nového produktu. Správnou likvidací tohoto produktu pomůžete zachovat cenné přírodní zdroje a napomáháte prevenci potenciálních negativních dopadů na životní prostředí a lidské zdraví, což by mohly být důsledky nesprávné likvidace odpadů. Další podrobnosti si vyžádejte od místního úřadu nebo nejbližšího sběrného místa. Při nesprávné likvidaci tohoto druhu odpadu mohou být v souladu s národními předpisy uděleny pokuty.

Pro podnikové subjekty v zemích Evropské unie

Chcete-li likvidovat elektrická a elektronická zařízení, vyžádejte si potřebné informace od svého prodejce nebo dodavatele.

Likvidace v ostatních zemích mimo Evropskou unii

Tento symbol je platný v Evropské unii. Chcete-li tento výrobek zlikvidovat, vyžádejte si potřebné informace o správném způsobu likvidace od místních úřadů nebo od svého prodejce.

Dle zákona zajišťujeme zpětný odběr, zpracování a bezplatné ekologicky šetrné odstranění elektrických a elektronických zařízení prostřednictvím kolektivního systému společnosti REMA Systém, a.s. Hlavním smyslem je ochrana životního prostředí zabezpečením efektivní recyklace odpadů elektrických a elektronických zařízení.

Aktuální seznam sběrných míst naleznete na webové adrese www.rema.cloud



Tento výrobek splňuje veškeré základní požadavky směrnic EU, které se na něj vztahují. Je označen značkou CE. Tato značka vyjadřuje shodu technických vlastností výrobku s příslušnými technickými předpisy. EU prohlášení o shodě je k dispozici na www.connectit-europe.com.



ĎAKUJEME VÁM ZA KÚPU VÝROBKU CONNECT IT.

Chcete sa dozvedieť ďalšie novinky značky CONNECT IT ako prví? Sledujte nás na sociálnych sieťach.



#connectit

- Pred uvedením tohto výrobku do prevádzky si, prosím, dôkladne preštudujte používateľský manuál, a to aj v prípade, že ste sa už s používaním výrobkov podobného typu oboznámili. Výrobok používajte iba tak, ako je opísané v tomto používateľskom manuáli.
- Tento používateľský manuál si uschovajte pre prípad ďalšej potreby, je neoddeliteľnou súčasťou výrobku a môže obsahovať dôležité pokyny na uvedenie výrobku do prevádzky, jeho obsluhu a čistenie.
- Zaisťujte, aby sa aj ostatné osoby, ktoré budú s výrobkom manipulovať, oboznámili s týmto návodom. Ak výrobok poskytnete iným osobám, dbajte na to, aby si prečítali tento používateľský manuál, a odovzdajte im ho spolu s výrobkom.

Minimálne počas záruky odporúčame uschovať originálne balenie výrobku, doklad o nákupe, prípadne aj záručný list, ak bol súčasťou dodávky. V prípade prepravy odporúčame zabaliť výrobok späť do originálneho balenia, v ktorom bol dodaný a ktorý ho najlepšie chráni proti poškodeniu pri preprave.

Najnovšiu verziu tohto používateľského manuálu získate naskenovaním tohto QR kódu. V mobilnom telefóne otvorte aplikáciu s čítačkou QR kódov a namierte ju na tento kód (otvorí sa vám stránka, kde si môžete stiahnuť najnovšiu verziu tohto používateľského manuálu):



Najnovšiu verziu tohto používateľského manuálu nájdete aj na webových stránkach www.connectit-europe.com

Zmena textu a technické špecifikácie vyhradené.



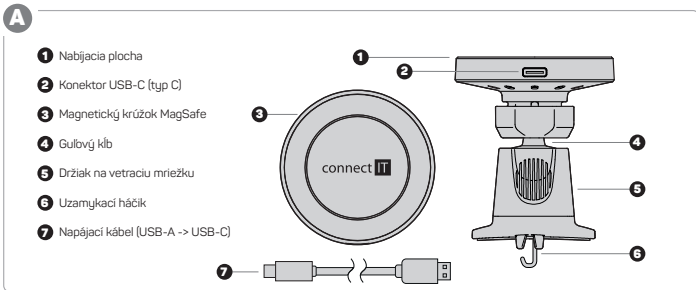
1 Bezpečnostné upozornenia

- Pred použitím skontrolujte kompatibilitu údajov uvedených na tomto výrobku a výrobku, ktorý k nemu budete pripájať.
- Tento výrobok pripájajte len k sieťovému zdroju, ktorého napätie je rovnaké ako napätie uvedené na typovom štítku tohto výrobku.
- Tento výrobok nie je určený pre osoby (vrátane detí) so zníženou fyzickou, zmyslovou alebo mentálnou schopnosťou alebo osoby s obmedzenými skúsenosťami a znalosťami, ak nie sú pod odborným dohľadom alebo im neboli poskytnuté inštrukcie zahŕňajúce použitie tohto výrobku osobou zodpovednou za ich bezpečnosť.
- Tento výrobok nie je hračka. Uchovávajte ho mimo dosahu detí, ktoré by mali byť pod dohľadom, aby sa s týmto výrobkom nehrali.
- Ak sú súčasťou obalového materiálu tohto výrobku plastové vrecká, uchovávajte ich mimo dosahu detí a nedovoľte im, aby sa s nimi hrali. Hrozí nebezpečenstvo udusenía.
- Tento výrobok používajte len na účely, na ktoré je určený. Nesprávne používanie tohto výrobku môže spôsobiť riziko požiaru, výbuchu alebo iné nebezpečenstvo a môže viesť k strate záruky.
- Pokiaľ tento výrobok nepoužívate, odpojte ho od elektrickej siete.
- Neskratujte konektory na tomto výrobku.
- Je zakázané používať tento výrobok, ak vykazuje známky mechanického poškodenia alebo sa objavil podozrivý zápach.
- Tento výrobok je určený len na použitie v interiéri, nepoužívajte ho v exteriéri.
- Nepoužívajte ani nenechávajte tento výrobok vo vlhkom, v prašnom alebo inak znečistenom prostredí.
- Nevystavujte tento výrobok nadmernému tlaku alebo nárazom.
- Chráňte tento výrobok pred nadmernou vlhkosťou, nikdy ho neponárajte do vody alebo inej tekutiny a nevystavujte ho kvapkajúcej alebo striekajúcej vode.
- Chráňte tento výrobok pred vniknutím cudzích predmetov.
- Ak je tento výrobok poškodený, zverte jeho opravu odbornému (servisnému) stredisku. Opravy tohto výrobku smie vykonávať len výrobca, autorizované servisné stredisko alebo podobne kvalifikovaná osoba, v opačnom prípade môžu vzniknúť nebezpečné situácie.
- V žiadnom prípade tento výrobok sami neopravujte, nerozoberajte ani na ňom nevykonávajte žiadne úpravy – hrozí nebezpečenstvo zásahu elektrickým prúdom.
- Neumývajte tento výrobok pod tečúcou vodou. Na čistenie používajte len čistú, mäkkú a suchú handričku, ktorá nezanecháva textilné vlákna. Na čistenie nepoužívajte rozpúšťadlá, čistiace prostriedky ani iné chemikálie.
- Počas jazdy vždy venujte pozornosť riadeniu.

2 Technické špecifikácie

- Magnetický krúžok MagSafe kompatibilný s telefónom Apple iPhone
- 360° nastaviteľný kĺb
- Funkcia Smart Fast Charge na rýchle nabíjanie.
- Univerzálna možnosť montáže pre všetky druhy ventilácie v aute.
- Balenie obsahuje kovový krúžok s 3M nálepkou.
- Vstup: USB-C port 5 V 2,0 A / 9 V 2,0 A / 12 V 2,0 A
- Bezdrôtový výstup: 5 W / 7,5 W / 10 W / 15 W
- Max. príkon: 15 W
- Nabíjací kábel USB-A -> USB-C (dĺžka 1 m)
- Frekvencia bezdrôtového nabíjania: 100 – 205 kHz
- Účinnosť bezdrôtového nabíjania: ≥ 75 %
- Rozsah vzdialenosti pre bezdrôtové nabíjanie: 1 – 3 mm
- Dĺžka uzamykacieho háčika: 32 cm
- Hmotnosť: 87 g
- Rozmery základne: Ø 60 × 80 mm

3 Opis jednotlivých častí



4 Pokyny a informácie o zaobchádzaní s použitým obalom

Uprednostnite recykláciu obalových materiálov a starších spotrebičov. Obalový materiál od tohto výrobku môžete odovzdať do zberu triedeného odpadu. Rovnako aj plastové vrecká z polyetylénu (PE) a iných materiálov odovzdajte do zberu triedeného odpadu na recykláciu.



LIKVIDÁCIA POUŽITÝCH ELEKTRICKÝCH A ELEKTRONICKÝCH ZARIADENÍ

Tento spotrebič je v súlade s európskou smernicou 2012/19/EÚ o elektrickom odpade a elektrických zariadeniach (WEEE) označený týmto symbolom na výrobku alebo jeho balení a udáva, že tento výrobok nepatrí do domáceho odpadu. Treba ho odviezť na zberné miesto na recykláciu elektrických a elektronických zariadení. Zariadením správnej likvidácie tohto výrobku pomôžete zabrániť negatívnym dôsledkom pre životné prostredie a ľudské zdravie, ktoré by inak spôsobila nevhodná likvidácia tohto výrobku. Likvidácia sa musí uskutočniť v súlade s predpismi na zaobchádzanie s odpadmi. Podrobnejšie informácie o recyklácii tohto výrobku vám poskytne príslušný miestny úrad, služby pre likvidáciu domového odpadu alebo v obchode, kde ste výrobok kúpili. Na správnu likvidáciu, obnovu a recykláciu odovzdajte tieto výrobky na určené zberné miesta. V niektorých krajinách Európskej únie alebo iných európskych krajinách môžete prípadne vrátiť staré výrobky miestnemu predajcovi pri kúpe ekvivalentného nového produktu. Správnu likvidáciu tohto produktu pomôžete zachovať cenné prírodné zdroje a pomáhať pri prevencii potenciálnych negatívnych vplyvov na životné prostredie a ľudské zdravie, čo by mohli byť dôsledky nesprávnej likvidácie odpadov. Ďalšie podrobnosti si vyžiadajte od miestneho úradu alebo najbližšieho zberného miesta. Pri nesprávnej likvidácii tohto druhu odpadu sa môžu v súlade s národnými predpismi udeliť pokuty.

Pre podnikové subjekty v krajinách Európskej únie

Ak chcete likvidovať elektrické a elektronické zariadenia, vyžadujete si potrebné informácie od svojho predajcu alebo dodávateľa.

Likvidácia v ostatných krajinách mimo Európskej únie

Tento symbol je platný v Európskej únii. Ak chcete tento výrobok zlikvidovať, vyžadujete si potrebné informácie o správnom spôsobe likvidácie od miestnych úradov alebo od svojho predajcu.

Podľa zákona zabezpečujeme spätný odker, spracovanie a bezplatné ekologicky šetrné odstránenie elektrických a elektronických zariadení prostredníctvom kolektívneho systému spoločnosti REMA Systém, a.s. Hlavným zmyslom je ochrana životného prostredia zabezpečením efektívnej recyklácie odpadov elektrických a elektronických zariadení.

Aktuálny zoznam zberných miest nájdete na webovej adrese www.rema.cloud



Tento výrobok spĺňa všetky základné požiadavky smernice EÚ, ktoré sa naň vzťahujú. Je označený značkou CE. Táto značka vyjadruje zhodu technických vlastností výrobku s príslušnými technickými predpismi. Vyhlásenie EÚ o zhode je k dispozícii na www.connectit-europe.com.



KÖSZÖNJÜK, HOGY CONNECT IT TERMÉKET VÁSÁROLT.

Szeretne elsőként értesülni a CONNECT IT egyéb híreiről is? Kövessen minket a közösségi média oldalakon is.



#connectit

- A termék üzembe helyezése előtt olvassa el figyelmesen az összes utasítást, még akkor is, ha már ismeri a hasonló termékek használatát. Csak a kézikönyvben leírtak szerint használja a terméket.
- Gondosan őrizze meg ezt a kézikönyvet későbbi betekintés céljából. Ez a termék szerves része, és fontos utasításokat tartalmazhat a termék üzembe helyezéséhez, működtetéséhez és tisztításához.
- Győződjön meg arról, hogy minden más, a jelen terméket kezelő ember is ismeri ezt a kézikönyvet. Ha átadja a terméket másoknak, ügyeljen arra, hogy ők is elolvassák a jelen útmutatót, amelyet a termékkel együtt kell odaadni nekik.

Javasoljuk, hogy a termék eredeti csomagolását, a vásárlást igazoló számlát és a jótállási igazolást (ha mellékelte őket) legalább a jótállás érvényességéig tartsa meg. Szállítás esetén azt javasoljuk, hogy a terméket az eredeti csomagolásba csomagolja, amelyben kiszállították, mivel a szállítás során ez védi meg a legjobban.

Olvassa be ezt a QR-kódot, hogy megkapja a Felhasználói kézikönyv legújabb verzióját. Okostelefonjában nyissa meg a QR-kódozást, és irányítsa az okostelefon erre a kódra – ekkor megnyílik a Felhasználói kézikönyv legújabb verziójának letöltésére szolgáló oldal:



A Felhasználói kézikönyv legújabb verzióját a weboldalunkon is megtalálhatja: www.connectit-europe.com

A szöveg és a műszaki specifikációk változhatnak.

1 Biztonsági figyelmeztetések

- Használat előtt ellenőrizze a terméken feltüntetett, illetve a csatlakoztatni kívánt termék adatainak kompatibilitását.
- Ezt a terméket csak olyan elektromos hálózathoz csatlakoztassa, amelynek a feszültsége megegyezik a termék típuscímkéjén feltüntetett feszültséggel.
- A terméket nem használhatják csökkentett fizikai, szellemi vagy mentális képességű személyek (beleértve a gyerekeket is), korlátozott tapasztalattal és ismeretekkel rendelkező személyek, ha nincsenek szakmai felügyelet alatt vagy nem kaptak tájékoztatást a termék használatára vonatkozóan a biztonságukért felelős személytől.
- Ez a termék nem játékszer. Tartsa távol a gyermekektől, akiknek felügyelet alatt kell lenniük, hogy ne játszhassanak a termékkel.
- Ha a termék csomagolóanyagában műanyag zacskókat tartalmaz, tartsa távol ezeket a gyermekektől, és ne hagyja, hogy játszhassanak vele. Fulladást okozhatnak.
- A terméket csak a rendeltetésének megfelelő célra használja. A termék nem megfelelő használata tűz-, robbanás- és egyéb veszélyt okozhat, és a jótállás elvesztésével járhat.
- Ha nem használja a terméket, húzza ki az elektromos hálózatból.
- Soha ne zárja a terméket rövidre a csatlakozókat.
- Tilos a terméket használni, ha mechanikus sérülések jeleit mutatja vagy furcsa szagot áraszt.
- A termék kizárólag beltéri használatra készült, ne használja a szabadban.
- Ne használja és ne hagyja a terméket nedves, poros vagy más módon szennyezett környezetben.
- Ne tegye ki a terméket túlzott nyomásnak vagy rázkódásnak.
- Óvja a terméket a túlzott nedvességtől, soha ne tegye vízbe vagy más folyadékba, és ne tegye ki csepegő vagy fröccsenő víznek.
- Ne hagyja, hogy a termékbe idegen tárgyak kerülhessenek.
- Ha a termék megsérült, bízva a javítását szakértő cégre (szakszervizre). Veszélyes helyzetek elkerülése érdekében a termék javítását csak a gyártó, szakszerviz vagy hasonló képzettséggel rendelkező szakember végezheti.
- Soha ne javítsa maga a terméket, ne szedje szét és ne végezzen rajta átalakításokat – áramütés veszélye fenyeget.
- Ne mossa a terméket folyó víz alatt. A tisztításhoz csak olyan tiszta, puha és száraz törülköhát használjon, amely nem szőrös. A tisztításhoz ne használjon oldószert, tisztítószert vagy más vegyszert.
- Vezetés közben mindig a vezetésre összpontosítson.



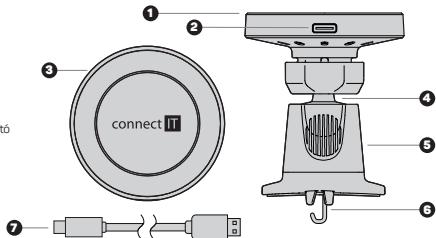
2 Műszaki adatok

- Apple iPhone-nal kompatibilis MagSafe mágneses gyűrű
- 360°-ban állítható csukló
- Smart Fast Charge gyorsöltés funkció.
- Univerzálisan rögzíthető minden autó szellőzőjén.
- A csomagolás egy 3M matricával ellátott fémgűrűt tartalmaz.
- Bemenet: USB-C port 5 V 2,0 A / 9 V 2,0 A / 12 V 2,0 A
- Vezeték nélküli kimenet: 5 W / 7,5 W / 10 W / 15 W
- Max. teljesítmény: 15 W
- USB-A -> USB-C töltőkábel (1 m hosszú)
- A vezeték nélküli töltés frekvenciája: 100 - 205 kHz
- A vezeték nélküli töltés hatékonysága: ≥ 75 %
- A vezeték nélküli töltés hatótávolsága: 1 - 3 mm
- A rögzítőhorog hossza: 32 mm
- Tömeg: 87 g
- A talprész méretei: Ø 60 × 80 mm

3 Az egyes részek leírása

A

- 1 Töltőfelület
- 2 USB-C (Type C) csatlakozó
- 3 MagSafe mágneses gyűrű
- 4 Gömbcsukló
- 5 Szellőzőrácsba illeszthető tartó
- 6 Rögzítőhorog
- 7 Tápkábel (USB-A -> USB-C)



4 Figyelmeztetés

A termék használata korlátozza a környező hangok Ön által történő észlelését. Ezért ne vezessen járműveket, vagy ne működtessen gépet a használata közben. Az eszközt puha, megnedvesített, szőszmentes ruhával tisztítsa. Tisztítás közben ne használjon agresszív tisztítószeret.

A HASZNÁLT CSOMAGOLÁS ÁRTALMATLANÍTÁSÁRA VONATKOZÓ UTASÍTÁSOK ÉS INFORMÁCIÓK

A használt csomagolóanyagot a helyi önkormányzat által hulladékkezelésre kijelölt helyen ártalmatlanítsa.



A HASZNÁLT ELEKTROMOS ÉS ELEKTRONIKUS ESZKÖZÖK ÁRTALMATLANÍTÁSA

Ez a szimbólum a termékeken vagy a kísérő dokumentumokon azt jelenti, hogy a használt elektromos és elektronikus termékeket nem szabad a háztartási hulladékkal együtt kezelni. A megfelelő ártalmatlanítás, hasznosítás és újrahasznosítás érdekében adja át ezeket a termékeket a kijelölt gyűjtőhelyeken. Alternatív megoldásként az Európai Unió néhány országában vagy más európai országban a termékeit visszajuttathatja egy helyi kiskereskedőhöz, amikor egyenértékű új terméket vásárol. A jelen termék helyes ártalmatlanításával Ön segít az értékes természeti erőforrások megőrzésében és segít megelőzni a környezetre és az emberi egészségre gyakorolt lehetséges negatív hatásokat, amelyek a nem megfelelő hulladékkezelés következményei lehetnek. További részletekért vegye fel a kapcsolatot a helyi hatósággal vagy a legközelebbi gyűjtőhellyel. Az ilyen típusú hulladék helytelen ártalmatlanításáért a nemzeti jogszabályok szerinti bírságokat lehet kiszabni.

Az Európai Unió országaiban működő vállalkozásokra vonatkozóan

Az elektromos és elektronikus berendezések ártalmatlanításához kérje a szükséges információkat a kereskedőjétől vagy a szállítójától.

Ártalmatlanítás az Európai Unión kívüli más országokban

Ez a szimbólum az Európai Unióban érvényes. Amennyiben e terméket ártalmatlanítani szeretné, kérje a helyi hatóságoktól vagy a kereskedőjétől a helyes hulladékkezelési módszerre vonatkozó információkat.



Ez a termék megfelel az összes alapvető európai uniós irányelv követelményeinek, amelyek vonatkoznak rá. Az EU megfelelőségi nyilatkozat elérhető a következő weboldalról: www.connectit-europe.com.





connect **IT**[®]

MANUFACTURER
HERSTELLER
VÝROBCE
VÝROBCA
GYÁRTÓ

IT TRADE, a.s.
Brtnická 1486/2
101 00 Praha 10
Czech Republic
tel.: +420 734 777 444
service@connectit-europe.com

www.connectit-europe.com